

電気泳動プレキャストゲル

で - る - げ - る

DEL-GEL

- 精製度の優れた高品質
ポリアクリルアミド&ビス
試薬を採用し高分離能を実現
- 安定したゲルを提供するために
ゲル工場の温度を厳密に管理
- 多様な研究ニーズにお応えする
豊富なバリエーション
- 特注オーダーメイドゲルにも対応



北里メディカルサービス株式会社

高品質

DEL-GEL

- 各サイズにタンパク用・低分子用・DNA用をラインナップ
- 使用期限は90日、1箱5枚入の少量パックにて販売

●カタログに表示された価格には消費税が含まれておりません ●品質改良のため価格及び仕様を予告なく変更する場合がございますのでご了承ください

■ミニスラブサイズ

プレートサイズ W100 x H100mm スタンダード

1箱5枚入 ¥11,700

[対応電気泳動層]

クリーバー・インビトロジェン(ノベックス)・コスモバイオ(第一化学薬品)
 ・日本エイドー・マリソル・オリエンタルインスツルメンツ・テフコ・
 富士フイルム和光純薬・バイオクラフト・ディーアールシー、他

タンパク分析用 SDS/NATIVE両用

DNA分析用 TBEゲル

濃度均一ゲル

グラジエントゲル

濃度均一ゲル

グラジエントゲル

型番	ウェル	ゲル濃度	最適分画	型番	ウェル	ゲル濃度	最適分画	型番	ウェル	ゲル濃度	型番	ウェル	ゲル濃度
MSG-005	13	5%	500K-100K	MSG-055	13	5-10%	450K-35K	MTB-105	13	5%	MTB-155	13	5-10%
MSG-008	17			MSG-058	17			MTB-108	17		MTB-158	17	
MSG-015	13	7.5%	350K-40K	MSG-065	13	5-15%	400K-20K	MTB-115	13	7.5%	MTB-165	13	5-15%
MSG-018	17			MSG-068	17			MTB-118	17		MTB-168	17	
MSG-025	13	10%	250K-25K	MSG-075	13	5-20%	350K-10K	MTB-125	13	10%	MTB-175	13	5-20%
MSG-028	17			MSG-078	17			MTB-128	17		MTB-178	17	
MSG-035	13	12.5%	200K-15K	MSG-085	13	7.5-15%	300K-15K	MTB-135	13	12.5%	MTB-185	13	7.5-15%
MSG-038	17			MSG-088	17			MTB-138	17		MTB-188	17	
MSG-045	13	15%	150K-10K	MSG-095	13	10-20%	200K-8K	MTB-145	13	15%	MTB-195	13	10-20%
MSG-048	17			MSG-098	17			MTB-148	17		MTB-198	17	

低分子用ゲル

型番	ウェル	ゲル濃度	最適分画
MSP-655	13	15-20%	100K-2K
MSP-658	17		

ウェル別アプライ量(ul)

ウェル	適量	最大量
13	20µl以下	40µl
17	14µl以下	28µl

■特殊サイズ

プレートサイズ W120 x H100mm (アトー社電気泳動槽対応)

1箱5枚入 ¥12,900

タンパク分析用 SDS/NATIVE両用

DNA分析用 TBEゲル

濃度均一ゲル

グラジエントゲル

濃度均一ゲル

グラジエントゲル

型番	ウェル	ゲル濃度	最適分画	型番	ウェル	ゲル濃度	最適分画	型番	ウェル	ゲル濃度	型番	ウェル	ゲル濃度
ASG-801	2-D	5%	500K-100K	ASG-851	2-D	5-10%	450K-35K	ATB-904	12	5%	ATB-954	12	5-10%
ASG-804	12			ASG-854	12			ATB-907	20		ATB-957	20	
ASG-807	20			ASG-857	20			ATB-914	12		ATB-964	12	
ASG-811	2-D	7.5%	350K-40K	ASG-861	2-D	5-15%	400K-20K	ATB-917	20	7.5%	ATB-967	20	5-15%
ASG-814	12			ASG-864	12			ATB-924	12		ATB-974	12	
ASG-817	20			ASG-867	20			ATB-927	20		ATB-977	20	
ASG-821	2-D	10%	250K-25K	ASG-871	2-D	5-20%	350K-10K	ATB-934	12	12.5%	ATB-984	12	7.5-15%
ASG-824	12			ASG-874	12			ATB-937	20		ATB-987	20	
ASG-827	20			ASG-877	20			ATB-994	12		10-20%		
ASG-831	2-D	12.5%	200K-15K	ASG-881	2-D	7.5-15%	300K-15K	ATB-997	20				
ASG-834	12			ASG-884	12								
ASG-837	20			ASG-887	20								
ASG-841	2-D	15%	150K-10K	ASG-891	2-D	10-20%	200K-8K						
ASG-844	12			ASG-894	12								
ASG-847	20			ASG-897	20								

低分子用ゲル

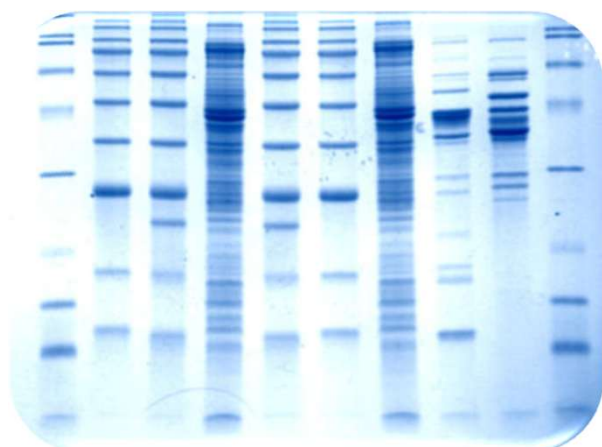
型番	ウェル	ゲル濃度	最適分画
ASP-681	2-D	15-20%	100K-2K
ASP-684	12		
ASP-687	20		

ウェル別アプライ量(ul)

ウェル	適量	最大量
2-D	-	-
12	5~10µl	20µl
20	2~5µl	8µl

DEL-GEL Lite

デルゲルライト
(10枚/1箱)



●Sharp..バンドがシャープです。

ハイレベルな試薬と高度な製造工程により他社のゲルに比べよりバンドがシャープです。

●Low cost ..Tris-GlycineバッファーでOK

MOPS,MESをしません。

●Resolution ..広い範囲・高い分解能

見えなかったバンドが分かれて見えるようになります。

●使用期限が一年

他社と異なりストックなしいつでも新鮮なゲルを提供。

内容量が
倍になりました！

カセット外寸 100x80mm

(インビトロジェンとパイオラップの泳動距離に近似)

1箱10枚入 ¥19,200

カセット外寸 100x100mm

(国内スタンダードサイズ)

1箱10枚入 ¥19,600

濃度均一

グラディエント

濃度均一

グラディエント

型番	検体	ゲル濃度	最適分画	型番	検体	ゲル濃度	最適分画	型番	検体	ゲル濃度	最適分画	型番	検体	ゲル濃度	最適分画
LET-0013	13	5%	500K-100K	LET-0513	13	5-10%	450K-35K	LES-1013	13	5%	500K-100K	LES-1513	13	5-10%	450K-35K
LET-0017	17			LET-0517	17			LES-1017	17			LES-1517	17		
LET-0113	13	7.5%	350K-40K	LET-0613	13	5-15%	400K-20K	LES-1113	13	7.5%	350K-40K	LES-1613	13	5-15%	400K-20K
LET-0117	17			LET-0617	17			LES-1117	17			LES-1617	17		
LET-0213	13	10%	250K-25K	LET-0713	13	5-20%	350K-10K	LES-1213	13	10%	250K-25K	LES-1713	13	5-20%	350K-10K
LET-0217	17			LET-0717	17			LES-1217	17			LES-1717	17		
LET-0313	13	12.5%	200K-15K	LET-0813	13	7.5-15%	300K-15K	LES-1313	13	12.5%	200K-15K	LES-1813	13	7.5-15%	300K-15K
LET-0317	17			LET-0817	17			LES-1317	17			LES-1817	17		
LET-0413	13	15%	150K-10K	LET-0913	13	10-20%	200K-8K	LES-1413	13	15%	150K-10K	LES-1913	13	10-20%	200K-8K
LET-0417	17			LET-0917	17			LES-1417	17			LES-1917	17		

●カタログに表示された価格には消費税が含まれておりません。 ●品質改良のため価格及び仕様を予告なく変更する場合がございますのでご了承ください。

発売元



北里メディカルサービス株式会社

白金物販グループ 〒108-0072 東京都港区白金5-9-1 職員宿舎棟地下1階
TEL:03-5791-6305 FAX:03-5791-6307
北本物販グループ 〒364-0026 埼玉県北本市荒井6-102
TEL:048-591-0963 FAX:048-591-0977
相模原物販グループ 〒252-0329 神奈川県相模原市南区北里1-15-1
TEL:042-778-8491 FAX:042-778-8487