

電気泳動プレキャストゲル

で - る - げ - る

# DEL-GEL

- 精製度の優れた高品質  
ポリアクリルアミド&ビス  
試薬を採用し高分離能を実現
- 安定したゲルを提供するために  
ゲル工場の温度を厳密に管理
- 多様な研究ニーズにお応えする  
豊富なバリエーション
- 特注オーダーメイドゲルにも対応



北里メディカルサービス株式会社

# 高品質

# DEL-GEL

- ゲルサイズはニーズに合わせて4種類を用意
- 各サイズにタンパク用・低分子用・DNA用をラインナップ
- ニーズに合わせてウェル数を豊富にラインアップ
- 使用期限は90日、1箱5枚入の少量パックにて販売

## ■ミニスラブサイズ

プレートサイズ W100 x H100mm スタンダード **1箱5枚入 ¥10,000**  
 [対応電気泳動槽] ・クリーバー・インビトロジェン(ノベックス) ・コスモバイオ  
 (第一化学薬品) ・日本エイドー・マリソル・オリエンタルインスツルメンツ・テフコ・  
 富士フイルム和光純薬・バイオクラフト・ディーアールシー、他

タンパク分析用 SDS/NATIVE両用							
濃度均一ゲル			グラジェントゲル				
型番	ウェル	ゲル濃度	最適分画	型番	ウェル	ゲル濃度	最適分画
MSG-001	2-D	5%	500K   100K	MSG-051	2-D	10%	450K   35K
MSG-002	7			MSG-052	7		
MSG-003	10			MSG-053	10		
MSG-004	12			MSG-054	12		
MSG-005	13			MSG-055	13		
MSG-006	16			MSG-056	16		
MSG-007	20			MSG-057	20		
MSG-011	2-D	7.5%	350K   40K	MSG-061	2-D	15%	400K   20K
MSG-012	7			MSG-062	7		
MSG-013	10			MSG-063	10		
MSG-014	12			MSG-064	12		
MSG-015	13			MSG-065	13		
MSG-016	16			MSG-066	16		
MSG-017	20			MSG-067	20		
MSG-021	2-D	10%	250K   25K	MSG-071	2-D	20%	350K   10K
MSG-022	7			MSG-072	7		
MSG-023	10			MSG-073	10		
MSG-024	12			MSG-074	12		
MSG-025	13			MSG-075	13		
MSG-026	16			MSG-076	16		
MSG-027	20			MSG-077	20		
MSG-031	2-D	12.5%	200K   15K	MSG-081	2-D	7.5%	300K   15K
MSG-032	7			MSG-082	7		
MSG-033	10			MSG-083	10		
MSG-034	12			MSG-084	12		
MSG-035	13			MSG-085	13		
MSG-036	16			MSG-086	16		
MSG-037	20			MSG-087	20		
MSG-041	2-D	15%	150K   10K	MSG-091	2-D	10%	200K   8K
MSG-042	7			MSG-092	7		
MSG-043	10			MSG-093	10		
MSG-044	12			MSG-094	12		
MSG-045	13			MSG-095	13		
MSG-046	16			MSG-096	16		
MSG-047	20			MSG-097	20		

DNA分析用 TBEゲル							
濃度均一ゲル			グラジェントゲル				
型番	ウェル	ゲル濃度	型番	ウェル	ゲル濃度		
MTB-102	7	5%	MTB-152	7	10%		
MTB-103	10		MTB-153	10			
MTB-104	12		MTB-154	12			
MTB-105	13		MTB-155	13			
MTB-106	16		MTB-156	16			
MTB-107	20		MTB-157	20			
MTB-112	7		MTB-162	7			
MTB-113	10	MTB-163	10				
MTB-114	12	7.5%	MTB-164	12	5%		
MTB-115	13		MTB-165	13			
MTB-116	16		MTB-166	16			
MTB-117	20		MTB-167	20			
MTB-122	7		MTB-172	7			
MTB-123	10		MTB-173	10			
MTB-124	12		MTB-174	12			
MTB-125	13	10%	MTB-175	13	20%		
MTB-126	16		MTB-176	16			
MTB-127	20		MTB-177	20			
MTB-132	7		MTB-182	7			
MTB-133	10		MTB-183	10			
MTB-134	12		12.5%	MTB-184		12	7.5%
MTB-135	13			MTB-185		13	
MTB-136	16	MTB-186		16			
MTB-137	20	MTB-187		20			
MTB-142	7	MTB-192		7			
MTB-143	10	MTB-193		10			
MTB-144	12	15%		MTB-194	12	15%	
MTB-145	13		MTB-195	13			
MTB-146	16		MTB-196	16			
MTB-147	20		MTB-197	20			
MTB-148	7		MTB-198	7			
MTB-149	10		MTB-199	10			
MTB-150	12		MTB-200	12			

低分子用ゲル			
型番	ウェル	ゲル濃度	最適分画
MSP-651	2-D	15	100K
MSP-652	7		
MSP-653	10		
MSP-654	12	20%	2K
MSP-655	13		
MSP-656	16		
MSP-657	20		

※ウェル別アプライ量 (ul)

ウェル	適量	最大量	ウェル	適量	最大量
2-D	—	—	12	5~10	20
7	10~30	50	13*	5~10	18
10	10~20	30	16	3~7	12
			20	2~5	8

# ■ワイドミニスラブサイズ

<プレートサイズ W160xH100mm> 1箱5枚入り ¥14,400

[対応電気泳動槽] 日本エイドー・ディーアールシー、バイオクラフト他

タンパク分析用 SDS/NATIVE両用				DNA分析用 TBEゲル					
濃度均一ゲル				グラジエントゲル					
型番	ウェル	濃度	最適分画	型番	ウェル	ゲル濃度	最適分画		
WMG-201	2-D	5%	500K	WMG-251	2-D	10%	35K		
WMG-204	12			WMG-254	12			5	450K
WMG-206	16			WMG-256	16				
WMG-207	20			WMG-257	20			10%	35K
WMG-208	28	7.5%	350K	WMG-258	28	15%	20K		
WMG-211	2-D			WMG-261	2-D			5	400K
WMG-214	12			WMG-264	12				
WMG-216	16			WMG-266	16				
WMG-217	20	10%	250K	WMG-267	20	20%	10K		
WMG-218	28			WMG-268	28			15%	20K
WMG-221	2-D			WMG-271	2-D			5	350K
WMG-224	12			WMG-274	12				
WMG-226	16	12.5%	200K	WMG-276	16	15%	15K		
WMG-227	20			WMG-277	20			20%	10K
WMG-228	28			WMG-278	28			7.5	300K
WMG-231	2-D			WMG-281	2-D				
WMG-234	12	15%	150K	WMG-284	12	20%	8K		
WMG-236	16			WMG-286	16			15%	15K
WMG-237	20			WMG-287	20			10	200K
WMG-238	28			WMG-288	28				
WMG-241	2-D	10%	100K	WMG-291	2-D	15%	20K		
WMG-244	12			WMG-294	12			5	400K
WMG-246	16			WMG-296	16				
WMG-247	20			WMG-297	20			10%	200K
WMG-248	28	7.5%	350K	WMG-298	28	15%	15K		
				WMG-299	28			5	400K
				WMG-300	28				
				WMG-301	28			10%	200K

タンパク分析用 SDS/NATIVE両用				DNA分析用 TBEゲル					
濃度均一ゲル				グラジエントゲル					
型番	ウェル	濃度	最適分画	型番	ウェル	ゲル濃度	最適分画		
WTB-304	12	5%	5	WTB-404	12	10%	10%		
WTB-306	16			WTB-406	16				
WTB-307	20			WTB-407	20				
WTB-308	28			WTB-408	28			5	5
WTB-314	12	7.5%	40K	WTB-414	12	15%	15%		
WTB-316	16			WTB-416	16				
WTB-317	20			WTB-417	20				
WTB-318	28			WTB-418	28			5	5
WTB-324	12	10%	250K	WTB-424	12	20%	20%		
WTB-326	16			WTB-426	16				
WTB-327	20			WTB-427	20				
WTB-328	28			WTB-428	28			7.5	7.5
WTB-334	12	12.5%	200K	WTB-434	12	12.5%	12.5%		
WTB-336	16			WTB-436	16				
WTB-337	20			WTB-437	20				
WTB-338	28			WTB-438	28			7.5	7.5
WTB-344	12	15%	150K	WTB-444	12	15%	15%		
WTB-346	16			WTB-446	16				
WTB-347	20			WTB-447	20				
WTB-348	28			WTB-448	28			10	10

### 低分子用ゲル

型番	ウェル	ゲル濃度	最適分画
MPG-661	2-D	15	100K
MPG-664	12		
MPG-666	16	20%	2K
MPG-667	20		
MPG-668	28		

※ ウェル別アプライ量 (ul)

ウェル	適量	最大量	ウェル	適量	最大量
2-D	—	—	16	10~25	40
12	10~30	55	20	10~20	30
			28	5~10	20

# ■スラブサイズ

<プレートサイズ160x160mm> 1箱5枚入り ¥28,000

[対応電気泳動槽] アトー・日本エイドー・マリソル・オリエンタルインスツルメンツ・バイオクラフト

タンパク分析用 SDS/NATIVE両用				DNA分析用 TBEゲル					
濃度均一ゲル				グラジエントゲル					
型番	ウェル	ゲル濃度	最適分画	型番	ウェル	ゲル濃度	最適分画		
SLG-501	2-D	5%	500K	SLG-551	2-D	10%	35K		
SLG-504	12			SLG-554	12			5	450K
SLG-506	16			SLG-556	16				
SLG-507	20			SLG-557	20			10%	35K
SLG-508	28	7.5%	350K	SLG-558	28	15%	20K		
SLG-511	2-D			SLG-561	2-D			5	400K
SLG-514	12			SLG-564	12				
SLG-516	16			SLG-566	16				
SLG-517	20	10%	250K	SLG-567	20	20%	10K		
SLG-518	28			SLG-568	28			7.5	350K
SLG-521	2-D			SLG-571	2-D				
SLG-524	12			SLG-574	12			5	400K
SLG-526	16	12.5%	200K	SLG-576	16	15%	15K		
SLG-527	20			SLG-577	20			10%	200K
SLG-528	28			SLG-578	28				
SLG-531	2-D			SLG-581	2-D			5	400K
SLG-534	12	15%	150K	SLG-584	12	20%	8K		
SLG-536	16			SLG-586	16				
SLG-537	20			SLG-587	20			10%	200K
SLG-538	28			SLG-588	28				
SLG-541	2-D	10%	100K	SLG-591	2-D	15%	20K		
SLG-544	12			SLG-594	12			5	400K
SLG-546	16			SLG-596	16				
SLG-547	20			SLG-597	20			10%	200K
SLG-548	28	7.5%	350K	SLG-598	28	15%	15K		
				SLG-599	28			5	400K
				SLG-600	28				
				SLG-601	28			10%	200K

タンパク分析用 SDS/NATIVE両用				DNA分析用 TBEゲル					
濃度均一ゲル				グラジエントゲル					
型番	ウェル	ゲル濃度	最適分画	型番	ウェル	ゲル濃度	最適分画		
STB-604	12	5%	5	STB-704	12	10%	10%		
STB-606	16			STB-706	16				
STB-607	20			STB-707	20				
STB-608	28			STB-708	28			5	5
STB-614	12	7.5%	40K	STB-714	12	15%	15%		
STB-615	16			STB-716	16				
STB-616	20			STB-717	20				
STB-617	28			STB-718	28			5	5
STB-624	12	10%	250K	STB-724	12	20%	20%		
STB-625	16			STB-726	16				
STB-626	20			STB-727	20				
STB-627	28			STB-728	28			7.5	7.5
STB-634	12	12.5%	200K	STB-734	12	12.5%	12.5%		
STB-635	16			STB-736	16				
STB-636	20			STB-737	20				
STB-637	28			STB-738	28			7.5	7.5
STB-644	12	15%	150K	STB-744	12	15%	15%		
STB-645	16			STB-746	16				
STB-646	20			STB-747	20				
STB-647	28			STB-748	28			10	10

### 低分子用ゲル

型番	ウェル	ゲル濃度	最適分画
LPG-671	2-D	15	100K
LPG-674	12		
LPG-676	16	20%	2K
LPG-677	20		
LPG-678	28		

※ウェル数別アプライ量 (ul)

ウェル	適量	最大量
2-D	—	—
12	10~30	55
16	10~25	40
20	10~20	30
28	5~10	20

タンパク分析用 SDS/NATIVE両用								DNA分析用 TBEゲル							
濃度均一ゲル				グラジエントゲル				濃度均一ゲル			グラジエントゲル				
型番	ウェル	ゲル濃度	最適分画	型番	ウェル	ゲル濃度	最適分画	型番	ウェル	ゲル濃度	型番	ウェル	ゲル濃度		
ASG-801	2-D	5%	500K~ 100K	ASG-851	2-D	5~	450K	ATB-904	12	5%	ATB-954	12	5~		
ASG-804	12			ASG-854	12	10%	~35K	ATB-907	20		ATB-957	20	10%		
ASG-807	20			ASG-857	20	ASG-861	2-D	5~	400K	ATB-914	12	7.5%	ATB-964	12	5~
ASG-811	2-D	7.5%	350K~ 40K	ASG-864	12	15%	~20K	ATB-917	20	ATB-967	20		15%		
ASG-814	12			ASG-867	20	ASG-871	2-D	5~	350K	ATB-924	12	10%	ATB-974	12	5~
ASG-817	20			ASG-874	12	20%	~10K	ATB-927	20	ATB-977	20		20%		
ASG-821	2-D	10%	250K~ ~25K	ASG-877	20	ASG-881	2-D	7.5~	300K	ATB-934	12	12.5%	ATB-984	12	7.5~
ASG-824	12			ASG-884	12	15%	~15K	ATB-937	20	ATB-987	20		15%		
ASG-827	20			ASG-887	20	ASG-891	2-D	10~	200K	ATB-994	12	10~			
ASG-831	2-D	12.5%	200K~ ~15K	ASG-894	12	20%	~8K	ATB-997	20	20%					
ASG-834	12			ASG-897	20										
ASG-837	20														
ASG-841	2-D	15%	150K~ ~10K												
ASG-844	12														
ASG-847	20														

**低分子用ゲル**

型番	ウェル
ASP-681	2-D
ASP-684	12
ASP-687	20

ウェル別アプライ量(ul)

ウェル	滴量	最大量
2-D	—	—
12	5~10	20
20	2~5	8

- カタログに表示された価格には消費税が含まれておりません。
- 商品写真は印刷のため、実際の色と若干異なる場合がございます。
- 品質改良のため、価格及び仕様を予告なく変更する場合がございますのでご了承ください。

発売元



北里メディカルサービス株式会社 営業部

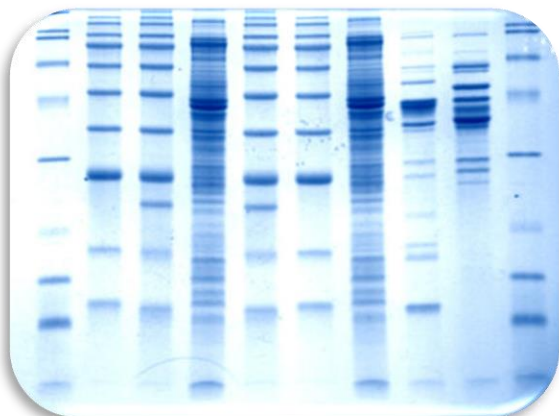
白金営業グループ 〒108-0072  
東京都港区白金5-9-1 職員宿舎棟地下1階  
TEL:03-5791-6305 FAX:03-5791-6307

北本営業グループ 〒364-0026  
埼玉県北本市荒井6-102  
TEL:048-591-0963 FAX:048-591-0977

相模原営業グループ 〒252-0329  
神奈川県相模原市南区北里1-15-1  
TEL:042-778-8491 FAX:042-778-8487

# DEL-GEL Lite

デルゲルライト  
(10枚/1箱)



1箱10枚入 ¥15,000

内容量が  
倍になりました!

## ●Sharp..バンドがシャープです。

ハイレベルな試薬と高度な製造工程により他社のゲルに比べよりバンドがシャープです。

## ●Low cost ..Tris-GlycineバッファでOK

MOPS,MESをしません。

## ●Resolution ..広い範囲・高い分解能

見えなかったバンドが分かれて見えるようになります。

## ●使用期限が一年


他社と異なりストックなしいつでも新鮮なゲルを提供。

## ●豊富なバリエーション対応

コーム検体数は6種類、ゲル濃度も多種ラインナップ、他社にできない特注ゲルも可能な限り少量から対応できます。

カセット外寸 100x80mm (インピトロジェンとバイオラッドの泳動距離に近似)				カセット外寸 100x100mm (国内スタンダードサイズ)					
濃度均一		グラディエント		濃度均一		グラディエント			
型番	検体	ゲル濃度	最適分画	型番	検体	ゲル濃度	最適分画		
LET-0007	7	5%	500K   100K	LET-0507	7	5%	500K   100K		
LET-0010	10			LET-0510	10				
LET-0012	12			LET-0512	12			5	450K
LET-0016	16			LET-0516	16			10%	35K
LET-0020	20			LET-0520	20			LET-0522	2D
LET-0022	2D	LET-0107	7	LET-0607	7	7.5%	350K   40K		
LET-0107	7	LET-0610	10	LET-0612	12			5	400K
LET-0110	10	LET-0616	16	LET-0616	16			15%	20K
LET-0112	12	LET-0620	20	LET-0620	20			LET-0622	2D
LET-0116	16	LET-0622	2D	LET-0707	7			10%	250K   25K
LET-0120	20	LET-0710	10	LET-0712	12	5	350K		
LET-0122	2D	LET-0716	16	LET-0716	16	20%	10K		
LET-2107	7	LET-0720	20	LET-0720	20	LET-0722	2D		
LET-0210	10	LET-0722	2D	LET-0807	7	12.5%	200K   15K		
LET-0212	12	LET-0810	10	LET-0812	12			7.5	300K
LET-0216	16	LET-0812	12	LET-0816	16			15%	15K
LET-0220	20	LET-0816	16	LET-0820	20			LET-0822	2D
LET-0222	2D	LET-0820	20	LET-0822	2D			LET-0907	7
LET-0307	7	15%	150K   10K	LET-0907	7	15%	150K   10K		
LET-0310	10			LET-0910	10			LET-1410	10
LET-0312	12			LET-0912	12			LET-1412	12
LET-0316	16			LET-0916	16			LET-1416	16
LET-0320	20			LET-0920	20			LET-1420	20
LET-0322	2D	LET-0922	2D	LET-1422	2D				
LET-0407	7			LES-1007	7	7.5%	350K   40K		
LET-0410	10	LES-1010	10	LES-1107	7			LES-1110	10
LET-0412	12	LES-1012	12	LES-1112	12			LES-1116	16
LET-0416	16	LES-1016	16	LES-1120	20			LES-1122	2D
LET-0420	20	LES-1020	20	LES-1122	2D			LES-1210	10
LET-0422	2D	LES-1022	2D	LES-1212	12	LES-1216	16		
				LES-1220	20	LES-1222	2D		
				LES-1307	7	10%	250K   25K		
				LES-1310	10			LES-1312	12
				LES-1316	16			LES-1320	20
				LES-1322	2D			LES-1407	7
				LES-1407	7			LES-1410	10
				LES-1410	10	LES-1412	12		
				LES-1412	12	LES-1416	16		
				LES-1416	16	LES-1420	20		
				LES-1420	20	LES-1422	2D		
				LES-1507	7	12.5%	200K   15K		
				LES-1510	10			LES-1512	12
				LES-1516	16			LES-1520	20
				LES-1522	2D			LES-1607	7
				LES-1607	7			LES-1610	10
				LES-1612	12	LES-1616	16		
				LES-1620	20	LES-1622	2D		
				LES-1707	7	15%	150K   10K		
				LES-1710	10			LES-1712	12
				LES-1716	16			LES-1720	20
				LES-1722	2D			LES-1807	7
				LES-1807	7			LES-1810	10
				LES-1812	12	LES-1816	16		
				LES-1820	20	LES-1822	2D		
				LES-1907	7	7.5	300   15K		
				LES-1910	10			LES-1912	12
				LES-1916	16			LES-1920	20
				LES-1920	20			LES-1922	2D
				LES-1922	2D				

●カタログに表示された価格には消費税が含まれておりません。 ●品質改良のため、価格及び仕様を予告なく変更する場合がございますのでご了承ください。

発売元  北里メディカルサービス株式会社 営業部

白金営業グループ 〒108-0072 東京都港区白金5-9-1 職員宿舎棟地下1階  
TEL:03-5791-6305 FAX:03-5791-6307

北本営業グループ 〒364-0026 埼玉県北本市荒井6-102  
TEL:048-591-0963 FAX:048-591-0977

相模原営業グループ 〒252-0329 神奈川県相模原市南区北里1-15-1  
TEL:042-778-8491 FAX:042-778-8487